

The logo for HiliUp, featuring the word "HiliUp" in a white, sans-serif font. The letter "P" is stylized to resemble a speech bubble with a tail pointing downwards and to the right. The logo is centered within a large, light green circle that is set against a dark blue background with faint, repeating speech bubble icons.

— NUMÉRIQUE  
ENGAGÉ

Chaque clic compte  
Et ça change tout !

# SOMMAIRE

P. 4-5

## INTRODUCTION

Bienvenue

---

P. 6 à 13

## CHAQUE CLIC COMPTE

L'utopie a changé de camp -  
Conscience entre nos mains -

---

P. 14 à 19

## REPRENDS LE POUVOIR

Consommer ou pas -  
C'est le plus grand des pouvoirs -

---

P. 20 à 31

## L'ENVERS DU DÉCOR

Le grand-Paradoxe -  
Au coeur du système -

---

P. 32 à 39

## IA

Ticket pour le futur...ou pas -  
Face à l'anthropomorphisme -  
Nous avons toujours le choix -

---

P. 40 - 46

## NUMERIQUE ENGAGE

Déconstruire le Réseau-Social -  
Imaginer une autre voie -

---



**P. 47 à 57**

## **PERMACULTURE HUMAINE**

C'est quoi ? -  
Philosophie d'un nouveau monde -  
Au coeur du RS et de l'entreprise -  
Design permaculturel -

---

**P. 58 à 62**

## **IMPACTS POSITIFS**

Un modèle exigeant -  
Sans vente de données -  
Transparent -  
Juste -

---

**P. 63 à 69**

## **CONCEPTION TECHNIQUE**

Tes économies d'énergie -  
Cycle de vie du contenu -  
Bien hébergé, c'est gagné ! -  
Sécurité -  
structuration technique -  
Contrôle qualité -

---

**P. 70 à 77**

## **PERMACULTURE DIGITALE**

De la philosophie à l'action -

---

**P. 78 à 88**

## **VIVRE TON EXPERIENCE**

Pas comme les autres -  
La tribu Numérique Engagé -  
Ensemble on crée le chemin -

---



# Bienvenue !

DANS LA TRIBU LA PLUS  
DESINFLUENCÉE

On se dit que si tu nous as trouvé, c'est que tes pensées résonnaient.

Que si tes actions étaient déjà conscientes dans bien des domaines, le numérique, selon toi, méritait aussi un intérêt. Là, on ne peut que te dire : Bienvenue !

**Car, il n'y a pas plus engagé que ton pas de côté ! Parce que tu dois déjà être sacrément désinfluencé(e) pour avoir l'idée du numérique tel qu'il est !**

Nous-mêmes avons dû cheminer. Nous croyions le numérique à part. Qu'il avait des modèles et des fonctionnements immuables. Qu'il répondait à ses propres lois et que c'était normal, parce qu'au fond on l'avait toujours connu comme ça.

Et c'est seulement en voulant s'en servir de support pour créer un impact positif que nous avons commencé à le voir avec des yeux radicalement différents.

Le découvrir plus profondément pour sortir de l'illusion du numérique. Prendre le temps de nous recentrer avant de passer à l'action. Bref, nous aussi, nous désinfluencer !

Répondre à cette question primordiale :

**Pourquoi séparer le numérique du reste de la création ? Il est pourtant bien une création humaine (elle-même fruit de la nature), pourquoi le détacher de tout ?**


Le numérique doit alors avoir des fondements, une mise en œuvre et des objectifs de développement, en lien avec le vivant.

Le sortir du tout ou rien ? Non, pas le bannir, mais le faire exister de la manière la plus vertueuse possible pour qu'il s'inscrive dans le cycle permaculturel.

Et si tu avais déjà choisi de remettre le numérique à sa juste place, en utilisant le clic comme un outil de ton esprit ? Comme un retour à l'essence même de l'utilisation consciente...

**Fini le mythe de  
l'impuissance !  
Entre tes mains le  
Numérique engagé  
prend tout son sens.**





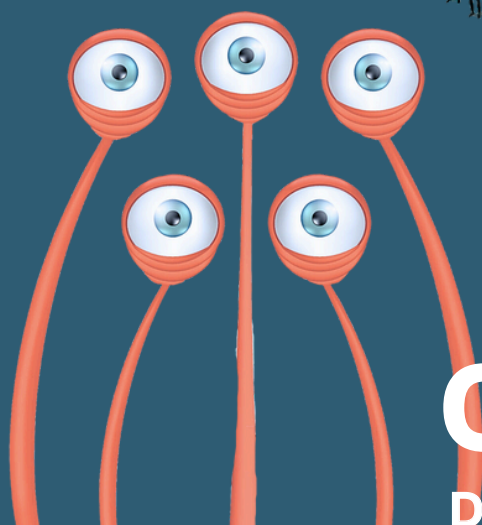
# POURQUOI CHAQUE CLIC COMPTE

Parce que le numérique est..

**IMMENSE**



5  
Millards  
D'HUMAINS  
CONNECTÉS



**OMNIPRÉSENT**  
DANS NOS VIES ET NOS CULTURES

UN

**COLOSSAL**

IMPACT ÉCOLOGIQUE





# L'UTOPIE A CHANGÉ

D E C A M P

**Le numérique n'est plus aussi magique qu'on nous l'avait fait croire.**

Les modèles économiques basés sur les gigantesques trafics de données, les interactions nocives, le “toujours plus” de production et de consommation écocides, la déshumanisation, l'influence, sont maintenant des éléments reconnus. Une conscience individuelle et collective est peu à peu montée.

*C'est ton clic qui fait bouger les lignes. Rien ne sera plus jamais comme avant !*





## EFFET PAPILLON pour de bon !

Bien sûr, nous connaissons ce petit geste aux grandes conséquences ! Et si nous décidions qu'il soit le changement, par nous et pour tous ?

En créant et en utilisant l'essentiel, le numérique, transmetteur et utile à tous ! Les éléments techniques non pas comme un but mais une aide...

**POUR TRANSFORMER LE  
NUMÉRIQUE EN INCROYABLE  
IMPACT POSITIF**

“

Sois le changement que tu  
veux voir dans le monde !

M. Gandhi





# AGIR



Là où cela semble le plus juste pour nous

## REFUSER

De consommer ce qui n'est pas en accord avec nos valeurs

1

## REDUIRE

Au moment de l'achat : pertinence, choix responsable

2

## REPARER

Pour prolonger la vie du produit

3

## REEMPLOYER

Plutôt que de jeter

4

## RECYCLER

Tout court

5

## RETRIBUER

À sa juste valeur un service ou un achat

6

5R+1

A la règle des 5R, nous avons ajouté "RETRIBUER" pour pouvoir s'inscrire dans un cercle juste et cohérent. Récompenser l'effort fourni, le service rendu.

Considérer que chacun de nos échanges numériques a un prix.

Aller encore plus loin en impulsant ce véritable "gagnant-gagnant".

Convaincu(e) ? Ouiiiiii ! En plus, tu le sais : "Si c'est gratuit, c'est toi le produit !"

# CONSCIENCE

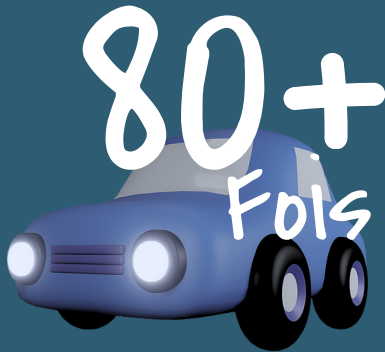
## ENTRE NOS MAINS !

Et pour que chaque clic compte encore plus, notre cher téléphone est un élément essentiel ! En connaître la valeur, c'est déjà créer un impact positif.

Produire c'est impactant ! Epuisement des ressources, biodiversité, émissions de gaz à effet de serre (GES).



Produire 1g de téléphone consomme



que 1g de voiture (GreenIT)

Utilisation moyenne d'un téléphone en France?

**2** ANS

(Alors que dans presque 90 % des cas il fonctionne encore !)

Pollution liée au téléphone ?

**90%**

Lors de sa fabrication

Notre téléphone aura fait l'équivalent de



Entre l'extraction des matières, sa fabrication et sa distribution (ADEME)

# QUELQUES ASTUCES

Hiliup —

✓ NETTOYER, vider les fichiers qui ne servent pas.

✓ PRESERVER la batterie, mode économie d'énergie, fond sombre, luminosité.

✓ DESACTIVER le mode lecture automatique (- 300.000 T de CO2/an).

✓ WIFI plutôt que 5G (qui consomme jusqu'à 45 % + d'énergie).

✓ MEMOIRE INTERNE ou disque dur, plutôt que le cloud (moins de flux).

✓ ETEINDRE lorsque nous n'utilisons pas (box, ordinateur, smartphone, etc.)

✓ RAPPEL 5+1 R : Refuser, Réduire, Réparer, Réutiliser, Recycler, Rétribuer.

✓ DUREE DE VIE : allonger de 2 à 4 ans c'est 50 % du bilan environnemental gagné.

✓ PRIVILEGIER le matériel éco-conçu (fabrication et cycle de vie responsables).

✓ GERER le trafic de la boîte mail, trier, supprimer, se désabonner.

✓ OPTIMISER les envois de mails, les P.J.

✓ MOTEUR DE RECHERCHE : éco-responsable (nombreuses alternatives).

✓ ENTRER directement l'adresse d'un site (ou/et enregistrer en favoris).

✓ TELECHARGER plutôt que streamer.

— Hiliup



REPRENDS LE

POUVOIR

LA LIBERTÉ DE

CHOISIR

# CONSOMMER

...OU PAS !

On a fait de nous des consommateurs ? En même temps, on nous a fait croire qu'on ne pouvait rien changer ? Rappelons-nous : 5 milliards d'êtres connectés, alors chaque clic multiplié par tous a un impact énorme ! Privilégier des solutions responsables, choisir nos actions et interactions, écouter notre petite voix...

**Consommer est un choix engagé : OUI ! Pour ce qui est aligné avec nous, ou, NON ! Tout simplement. A toi, à vous, à nous, de jouer !**

# Oui

Pour agir en  
donnant du sens,  
et créer le vrai  
gagnant-gagnant.

Ou

# NON



Hiliup —

C'est le plus grand  
des pouvoirs





# Oui

## CHOISIR

Des modèles numériques éthiques qui ne nourrissent pas le marché de la vente de données.

D'être libéré(e) de l'influence, des flux parasites énergivores et néfastes.

# Non

## A LA BOULIMIE DIGITALE

Ou les comportements compulsifs liés à certains usages du numérique. Ou les puissants algorithmes qui jouent avec notre cerveau créant du besoin puis de la frustration !

# Oui

## A LA CONSCIENCE

Du cycle de vie de notre matériel. Acheter, ou pas, en souhaitant qu'il nous accompagne longtemps, penser à l'après aussi...

# Non

## À L'OBESITE INFORMATIONNELLE

Selon D.Shenk, c'est "recevoir une trop grande quantité de données par rapport à ce que l'on est capable de traiter". Une sur-production qui provoque l'addiction.

# Non

## AU TOUJOURS PLUS

A la dépendance et la consommation illimitée de contenus. Le scrolling et le swipe à l'infini ? Sais-tu qu'à chaque fois qu'un swipe est effectué et que la vidéo s'ouvre de façon automatique, les informations circulent des serveurs vers notre téléphone, créant des flux continus ?

# Oui

## ETRE ACTEUR

Sélectionner intentionnellement et explicitement le contenu que l'on souhaite. Laisser le temps à notre cerveau de se poser. Le clic est dé clic.

# Non

## AUX 60 MILLIONS DE TONNES

De déchets électroniques/an ! Plus que le poids de la Grande Muraille de Chine ! Source : Environment.ec

# Oui

## AUX ECHANGES NATURELS

Aux contenus limités pour donner toute sa valeur à l'action. Au plaisir du partage. A la découverte consciente.

Et maintenant, découvre l' effet gagnant de tes choix !

FABRIQUE TES HORMONES DU

**BONHEUR**

ET DU

**BIEN-ÊTRE !**





Alors qu'on croyait que seule la consommation pouvait impulser la dopamine par la satisfaction d'un besoin, une belle surprise nous attend ! En effet **si on décide de consommer ce qu'on a vraiment choisi, voire, d'attendre de trouver ce qui a du sens, on crée naturellement une joie puissante.**

En fait c'est par l'accomplissement d'une action, dans le juste et gratifiante que les super-hormones procurent du plaisir.

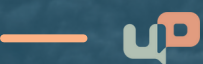
# Parce qu'une consommation en lien avec NOS valeurs, CA FAIT UN BIEN FOU !

Oui ! Ce que les sages disaient depuis des milliers d'années est aujourd'hui **prouvé par les neuroscientifiques, les sociologues, les psychologues** et chercheurs de tout poil.

Grâce à notre prise de pouvoir, nous fabriquons nous même nos propres hormones du bonheur et du bien-être (ocytocine/sérotonine) et ça fonctionne !

Comment cela se traduit-il précisément, "version numérique" ? Ce n'est pas parce que ça existe qu'il faut l'utiliser. Donnons toute leur place aux modèles éthiques et transparents, ainsi qu'aux fonctionnalités adaptées à nos besoins réels.

**Et si tu t'offrais du temps pour apprécier des interactions qui ont une valeur pour TOI et qui résonnent juste ?**



**PARCE QU'IL N'Y A PAS  
D'ENGAGEMENT  
SANS CONSCIENCE**

Suis-nous, on te dit tout !

Paradoxalement plus on en sait de nous, utilisateurs, plus les secrets du numérique sont bien gardés. Mais on n'a pas lâché ! On a mis toute notre énergie pour débusquer des éléments incroyables et impactants.

C'est en nous plongeant dans cet "invisible" que nous avons trouvé la force et la confiance de nous engager pour le meilleur.

# NUMÉRIQUE

L'ENVERS DU DÉCOR



Le numérique est omniprésent dans nos vies. Pourquoi n'en avons-nous pas perçu les effets ?

Plus on dématérialise, plus on a besoin de matière ?

Plus l'outil sert, plus il asservi ?  
Quelle est sa place ? Bannir ou choisir ?

Ces questions qui montent, qui montent, sont un tremplin pour sortir du paradoxe.



## 1. LE GRAND PARADOXE

# Le numérique a cette étrange particularité d'être à la fois incontournable impalpable et invisible.

Longtemps considéré comme gratuit et illimité, il n'a absolument pas eu l'attention qu'il méritait. Toujours plus de production pour toujours plus d'achat : il n'a pas échappé à la règle ! Le trafic de données personnelles et d'utilisation, dont les flux, sont incommensurables.

D'où notre expression : le faux gratuit c'est une vraie Cata !

**PARADOXALEMENT, PLUS ON « DÉMATÉRIALISE », PLUS ON A BESOIN DE MATIÈRE ET D'ÉNERGIE.**

Pour communiquer ? 1.3 millions de km de câbles sous-marins. La fin de vie de nos équipements ? Un rapport de l'ONU évaluerait à 75 % les déchets électroniques qui échappent aux filières légales de recyclage, terminant dans d'immenses décharges à ciel ouvert (Greenpeace). La guerre des nouvelles fonctionnalités qui fait rage (jusqu'à en devenir totalement ingérable pour l'utilisateur comme pour la planète).

Toujours plus de contenus ciblés (par un algorithme qui détermine ce que l'on doit voir, fabriquer, transmettre) pour nous inciter à rester dans le consumérisme ou bien disparaître.

L'obsolescence, sous toutes ses formes, pousse à renouveler sans cesse une technologie qui pourrait encore fonctionner.

La production, qui représente jusqu'à 90% de l'impact écologique et la vie des humains liés à l'extraction ou la fabrication.

***Et si nous choissions de sortir du paradoxe ! Pour retrouver notre puissance humaine, en lien avec les autres et l'ensemble du vivant ?***



Nous touchons là, à la genèse...

Il y a 20 ans déjà les tout premiers inscrits aux Réseaux Sociaux, sans le savoir, donnaient naissance au Data Business. Nous pénétrons aussi au cœur même d'un système. Et même si de façon incommensurable, les données circulent, suivons-les...



## 2. AU COEUR DU SYSTEME

# VENTES DE DONNÉES

**Pourquoi sommes-nous passés pendant longtemps à côté d'un des impacts majeurs du numérique ?**

**Parce que les outils basés sur le trafic des données personnelles et d'utilisation nous ont, à tous, servi ?**

Nous pensons toujours à une quantité finie. On s'est dit : "Mes données ? Prenez-les !" comme s'il s'agissait d'une fois pour toutes...

Mais en réalité :

La mutation perpétuelle en fonction de l'utilisation, permet de revendre des e.profiles toujours plus riches, en continu et à l'infini. Les fonctionnalités, les outils, extraient aux utilisateurs et soumettent aux acheteurs, de façon de plus en plus précise.

Comme nos données valent de l'or, "has been" nos seuls ordinateurs, tablettes, smartphones ! **Bienvenue dans le monde de nos objets connectés** les IOT (internet of things) et les IOB (internet of body) plus besoin du clic, vive notre corps, véritable prolongement de la machine !

**Parce que le principe est bien ancré en nous depuis la création du "gratuit-illimité" ?**

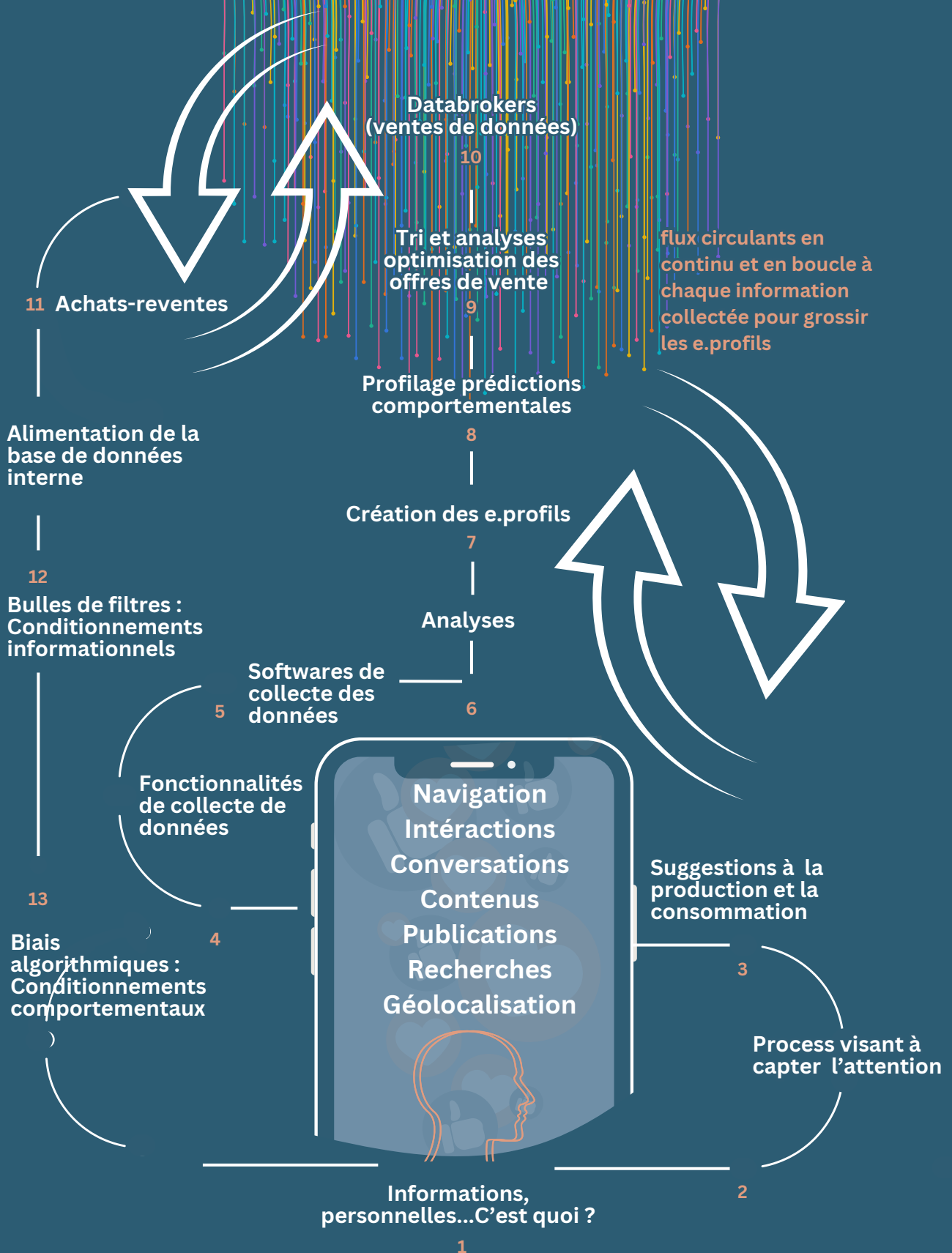
**Parce le modèle est unique, incomparable et inconcevable ?**

Ces Formules 1 de la récolte et de la revente de données qui communiquent entre elles, sur nous, pour et par nous, collectent en temps réel : notre environnement, l'intérieur de notre maison, notre corps avec de parfaits alibis : la santé, le service et l'idée de "l'humain 2.0".

**Des données transmises 7j/7, 24h/24 car point de repos ni de salut, pour l'humain augmenté.**

# MARCHÉ BIG DATA

Quand l'infini s'ajoute à l'infini





### 1 Informations Données personnelles

Une donnée personnelle est toute information se rapportant à une personne physique identifiée ou identifiable (CNIL).

- **Données déclaratives** : son nom prénom, date de naissance, état civil, genre, numéro de téléphone, sécurité sociale, sa voix, son image, son adresse, ses coordonnées bancaires...
- **Données physiques** : mon apparence (taille, corpulence, couleur de peau, visage, voix).
- **Données comportementales** : habitudes, loisirs, achats/ventes, goûts, géolocalisation, connections, captivité.
- **Données sociales** : interactions, réseaux, liens familiaux, liens amicaux, appartenance à des groupes.
- **Données sensibles** : caractère, positions politiques, religieuses, opinions politiques, croyances religieuses, sensibilités philosophique, orientation sexuelle, engagement syndical, appartenance ethnique, données de santé, données biométriques, condamnations et infractions, informations génétiques.

### 2 Captation de l'attention

Computers As Persuasive Technologies (B.J. FOGG) technologie persuasive, design comportemental ou science de la manipulation, design des interfaces destinées à capter l'attention des utilisateurs, voire à les rendre "addicts" (Bertrand Barthelot) fonctionnalités implémentées dans les outils numériques afin de maintenir l'utilisateur connecté le plus longtemps possible.



### 3 Éléments d'activation de production et de consommation

Favorisent l'engagement, la mémorisation et l'attitude à l'égard de la marque. La dopamine sécrétée active le circuit de la récompense, l'influence par le groupe, le narcissisme ([Pedagogie.ac](http://Pedagogie.ac)).

- **Le circuit** : produire plus (pour grossir la base de données e.profiles) pour consommer plus.
- **Le shadow banning** en est un exemple, quand l'algorithme rend invisible, le contenu d'un créateur. Soit parce que celui-ci n'a pas assez de followers ou qu'il ne génère pas suffisamment d'engagements. Il doit alors payer pour retrouver son niveau de visibilité.

### 4 Fonctionnalités qui permettent la collecte de données

La reconnaissance faciale, vocale, la traduction, la géolocalisation, les filtres, signes, partages (photos, vidéos, tchat) le scrawling, la lecture automatique, renseignent sur les caractéristiques physiques, habitudes...

### 5 Software (outils) de collecte des données

Trackers : mesures des interactions, environnement

Pixel espion: minuscule image numérique (transparente) pour collecter des informations sur les activités des utilisateurs

Cookies : petit fichier stocké dans le terminal ( ex: téléphone) qui renvoie les informations lors de contacts ultérieurs

Analytics : service "faussement gratuit" d'analyse.

Métadonnées : données servant à définir ou décrire d'autres données afin de les rendre plus accessibles aux algorithmes (exemple description d'une photo).

### 6 Outils d'analyses

Basés sur des Algorithmes et IA qui captent les données collectées, les transforment en données hautement exploitables pour les entreprises

### 7 Etablissement du profil

Il y a autant de parties d'un profil (qui peut grossir à l'infini) qu'il y a de profils.

Tous ces détails constituent ce qu'on appelle l'empreinte. Plus elle est complète plus elle est valorisée sur le marché de la vente de données, plus elle peut être revendue.

### 8 Profilage prédictions comportementales

Le profilage est défini à l'article 4 du RGPD. Il s'agit d'un traitement utilisant les données personnelles d'un individu en vue d'analyser et de prédire son comportement, comme déterminer ses performances au travail, sa situation financière, sa santé, ses préférences, ses habitudes de vie, etc.

### 9 Algorithmes tri et analyses optimisation de l'offre

Facteurs valorisant les données collectées : rapidité d'échanges + quantité d'informations ciblées + mises à jour instantanées par des flux "aller-retour". Les objectifs principaux : multiplier le nombre de collectes en toujours moins de temps. Produire des informations de plus en plus précises qui répondent aux demandes pour des reventes immédiates

### 10 Databrokers

Ce sont des entreprises spécialisées dans la collecte, et la vente de données pour cibler l'utilisateur et lui proposer des publicités adaptées. Les analyses des utilisateurs renseignent les acheteurs sur les habitudes des potentiels consommateurs.

### 11 Achats/reventes

C'est le flux de données le plus obscur et incommensurable pourtant. Rappel : Plus les e.profiles grossissent plus ils sont valorisés sur le marché de la vente de données, plus ces empreintes peuvent être monnayées.

### 12 Alimentation de la base de données interne

Les données récupérées servent avant tout à nourrir la plate-forme. Les mêmes outils sont ensuite adaptés pour analyser le comportement des utilisateurs et le processus est relancé en boucle (sachant qu'à chaque nouvelle collecte le profil se précise).

### 13 Bulles de filtres

Filtrages des contenus par un algorithme, qui pour améliorer les opinions des utilisateurs ne recommande que du contenu en fonction des préférences de ceux-ci.

### 14 Biais algorithmiques

Une déviation par rapport à un résultat censé être neutre, loyal et équitable.

## IMPACT

les collectes, transmissions, stockage des données alourdissent les services en rajoutant des codes exécutables qui demandent des ressources de traitements sur le périphérique utilisateur, sur les réseaux et sur les serveurs distants. L'exemple des réseaux sociaux en est le plus représentatif.

# VOIR L'INVISIBLE

On a du mal à l'imaginer mais tout passe par les DATA CENTERS (centres de données).

Ceux-ci reposent sur un réseau de ressources, de traitement, et de stockage, capables de distribuer des applications et des données partagées. Même ce que l'on appelle poétiquement le cloud (nuage) n'est autre qu'un stockage au sein d'une infrastructure bien réelle.

La pollution des data centers est liée essentiellement de leur besoin continu en électricité (puisqu'ils fonctionnent 24h/24, 7j/7) et du système de refroidissement. On en compte presque 2800 en Europe dont 260 en France.

50  
MILLE

550%  
EN  
EXPLOSION  
En 15 ans

Un Data Center de 10 000 m<sup>2</sup> consomme en moyenne autant qu'une ville de 50 000 habitants.

Les data centers représentent à eux-seuls, selon les sources, entre 4 et 6 % de la consommation d'énergie mondiale.

10 à 15 % de l'impact environnemental du numérique est lié aux datacenters.

Plus les données sont nombreuses et plus elles voyagent loin, longtemps, souvent, plus l'activité est impactante. 40 % de la consommation totale est liée aux réseaux, qu'on appelle les « autoroutes de l'information » qui sont constellées d'antennes et de routeurs, explique Anne-Cécile Orgerie, chercheuse en informatique à l'Irisa (Institut de recherche en informatique et systèmes aléatoires). Les analystes, quant à eux, prévoient que le Big Data (qui désigne des mégadonnées ou des données massives) et l'émergence de l'IA auront **multiplié par 3 la quantité de données créées et répliquées, d'ici à 2025.**

**Le nuage illimité ?  
Juste une illusion !**

**Flux de données ?  
Conséquences XXL !**



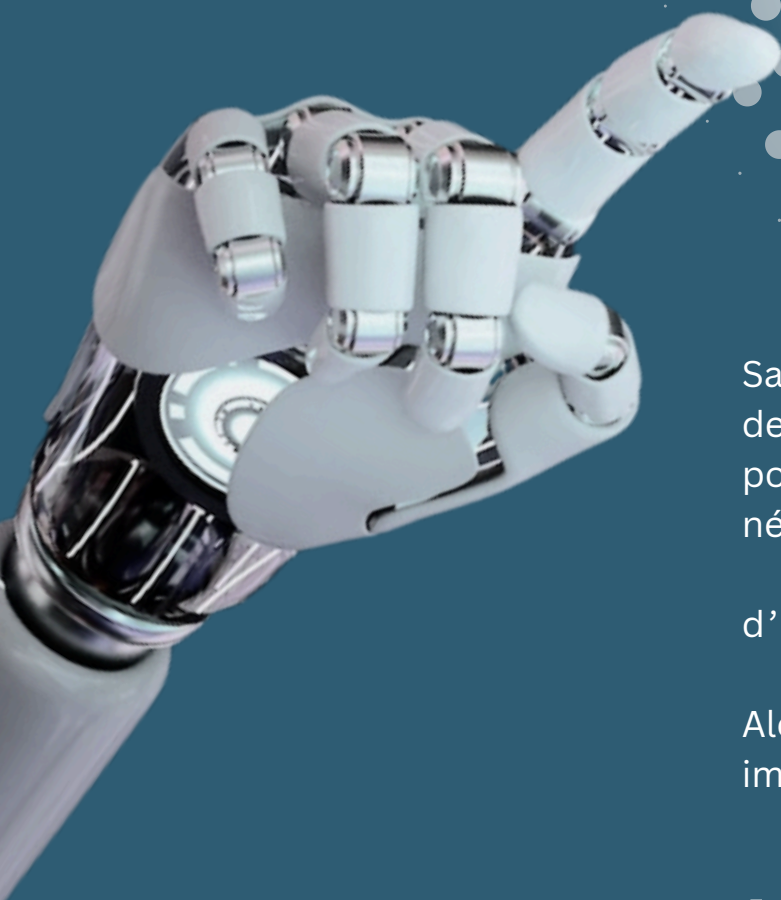
**L'IMPACT  
EST RÉEL !**

## Et La machine s'emballle

Impossible d'ignorer les récentes avancées algorithmiques. Ce système artificiel composé de super mathématiques. Cette révolution inédite dans l'histoire de l'humanité et de la planète appelée ...

Avec notre perception d'humain, si nous abordions ce phénomène

# IA



Sachant que Google gère 6,9 milliards de requêtes par jour, qu'une question posée à une IA comme ChatGPT nécessite

**300 FOIS PLUS**

d'énergie qu'une requête Google.

Alors que Google a son IA, on te laisse imaginer l'

**IMPACT  
ALGORITHMIQUE**





# IA TICKET GAGNANT POUR L'HUMAIN DU FUTUR ...

Tout d'abord de quoi parle-t-on ? Le Larousse la définit ainsi « Ensemble de théories et de techniques mises en œuvre en vue de réaliser des machines capables de simuler l'intelligence humaine » On évoque également un processus d'imitation qui repose sur la création et l'application d'algorithmes (super-calculateurs).

**On en oublierait presque :**

**Que l'IA ne fait que recevoir, analyser, reformuler ce qu'on lui transmet et que c'est bien l'intelligence humaine qui conçoit et développe.**

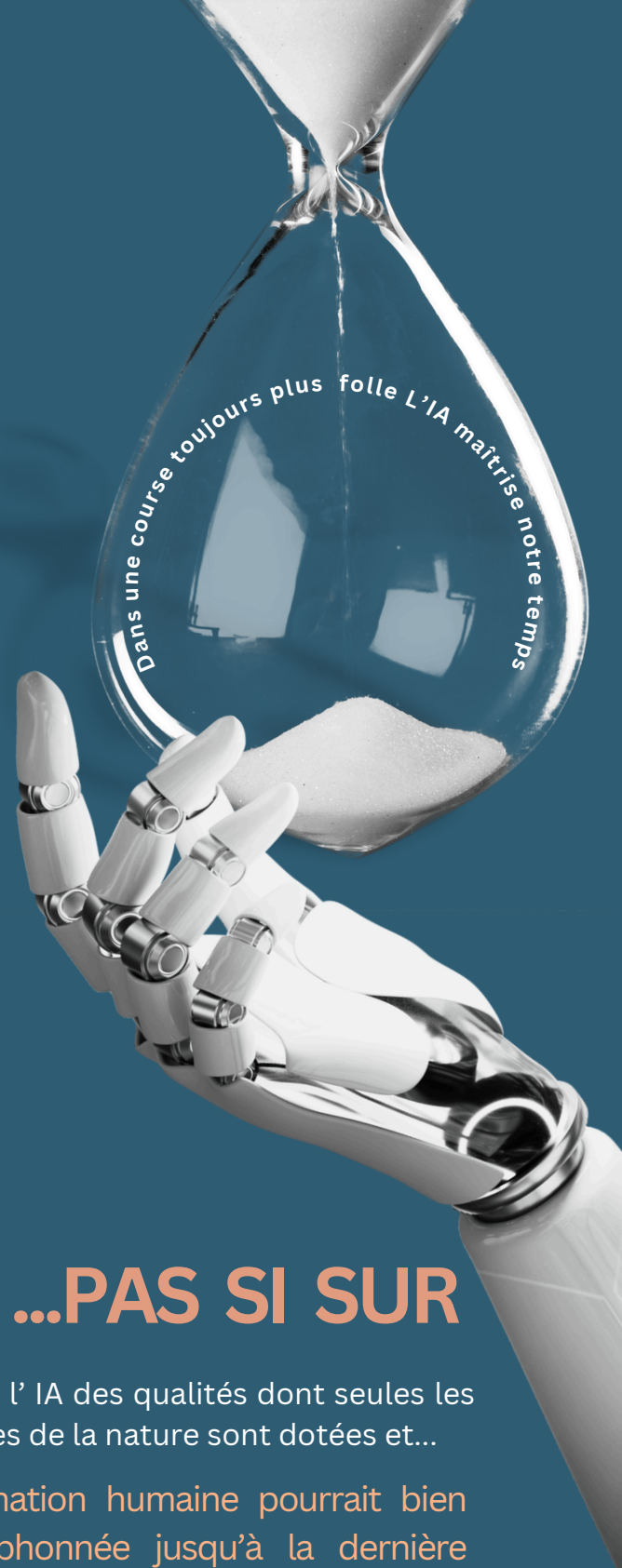
Il n'y a rien de surnaturel dans l'IA. Sans le véritable auteur humain, elle serait tout simplement inexistante.

## ...PAS SI SUR


Prêter à l'IA des qualités dont seules les créatures de la nature sont dotées et...

L'imagination humaine pourrait bien être siphonnée jusqu'à la dernière donnée. Serions-nous alors voués à la paralysie, l'IA même, en panne de notre inspiration ?

En se comparant ou s'identifiant à l'outil, flouter, voire anihiler Les différences fondamentales entre la machine et nous ? N'avoir plus conscience de notre importance ?




# Face à L'ANTHROPOMORPHISME ?



Selon **James Vincent**, nous devrions être capable de nous reconnaître dans le miroir de nos machines. Mais au lieu de cela, il semble que plus d'une personne soit convaincue d'avoir repéré une autre forme de vie. Pour éviter de sombrer dans l'anthropomorphisme de fait ou d'attribuer des pouvoirs magiques à la machine, certaines voix suggèrent d'abandonner complètement la métaphore, trompeuse et équivoque d'intelligence artificielle. L'IA n'est ni tout à fait intelligente, ni totalement artificielle.

Le capital algorithmique, Jonathan Durand Folco et Jonathan Martineau, écosociété, 2023.



***L'IA crée l'illusion d'un autre humain, réfléchissant juste les propres données que nous lui avons transmises.***



CE QUI MET TOUT LE MONDE D'ACCORD ?

# L'IA OCCUPE UNE PLACE QUE PEU D'ENTRE NOUS AURAIENT IMAGINÉE

Certes elle est facilitatrice, dans nos recherches, nos expériences, nos métiers... Mais derrière nos simples requêtes, il y a bien plus ...

## MODÈLE

Un modèle économique faisant de nous des «utilisateurs-consommateurs-producteurs» qui nourrissent et enrichissent perpétuellement le processus.

## CAPTATION

“L'extraction massive c'est-à-dire la captation d'une «surveillance» du travail, transformé en données numériques”.

*Le capital algorithmique, Jonathan Durand Folco et Jonathan Martineau, écosociété, 2023.*

## HUMANITÉ

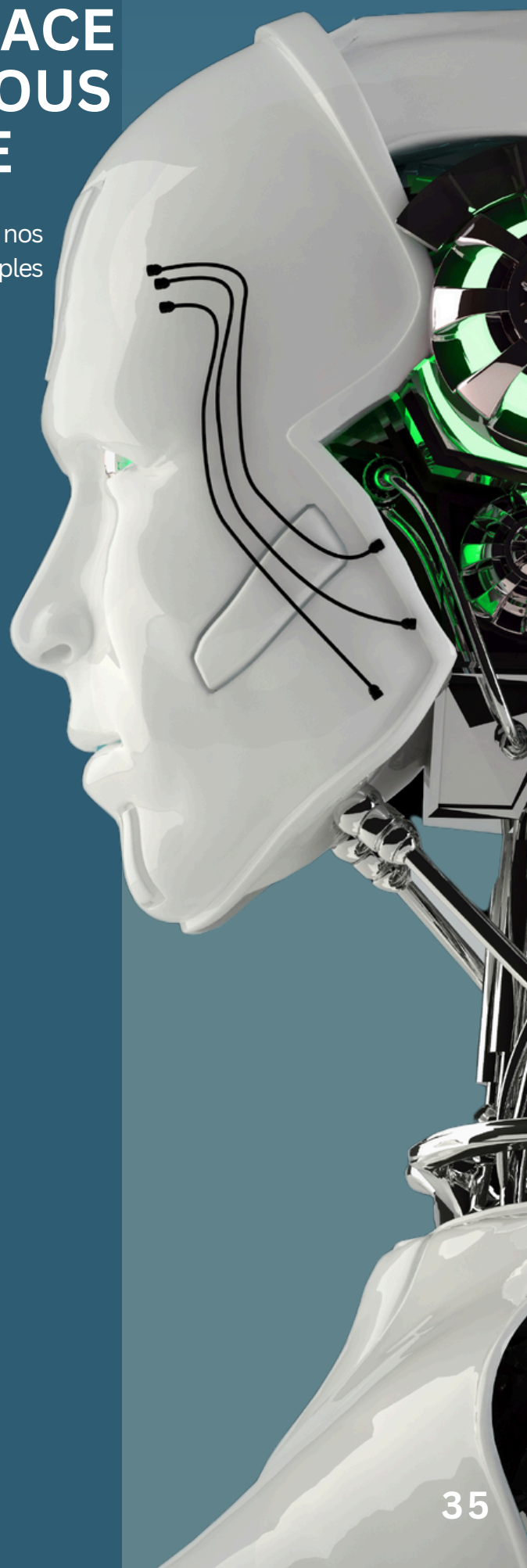
Des “Esclaves du clic” pour générer, trier, étiqueter les données, modérer des contenus (parfois horribles) aux 4 coins de la planète...

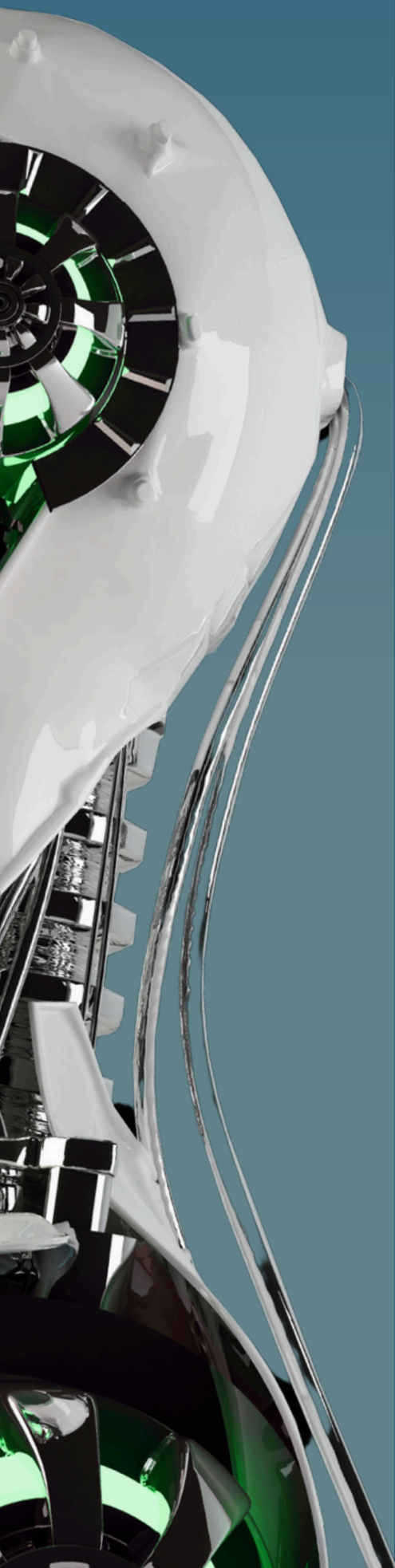
## CRÉATION

Des auteurs, créateurs, inventeurs qui pourraient bien, à terme, ne plus pouvoir nourrir notre intelligence ni satisfaire notre saine curiosité. Car aucune règle aujourd'hui ne protège du pillage.

## LIBERTÉ

Grâce à ces données, la prédiction du comportement des usagers.





## CONNAISSANCE(S)

Le lissage , les bulles et biais informationnels, et à terme des interrogations sur les capacités intellectuelles, créatives, de conscience, libre arbitre et la connaissance en général.

## LEICITÉ

De graves dérives sont observées , on peut citer notamment l'usurpation d'identité.

## ÉCOLOGIE

Avec le développement de l' IA, l'empreinte carbone du numérique va tripler d'ici 2050 selon un nouveau rapport. Sachant que l'impact du numérique ne s'arrête pas aux émissions de gaz à effet de serre (Il contribue à 15 crises environnementales et sanitaires majeures). C'est aussi la nécessité de plus de puissance, de ressources, d'énergie, de réseaux, de stockage, d'avancées technologiques et l'obsolescence liée.

## ÉTHIQUE

Elle est au coeur des recherches et des programmes , mais la tâche est gigantesque. Pour l'illustrer , nous avons choisi l'introduction des recommandations adoptées par l'UNESCO : “Consciente des répercussions positives et négatives profondes et dynamiques de l'intelligence artificielle (IA) sur les sociétés, l'environnement, les écosystèmes et la vie humaine, y compris l'esprit humain, en raison notamment des nouvelles façons dont son utilisation agit sur la pensée, les interactions et la prise de décisions des êtres humains et dont elle retentit sur l'éducation, les sciences sociales et humaines et les sciences exactes et naturelles, la culture et la communication et l'information”.

## LIBERTÉ

Par les données, la prédiction du comportement des usagers et les dérives liberticides possibles.

La nature a doté l'humain de ces merveilles parfois oubliées : pensée, projection, empathie, intuition, créativité, écoute, rêve, doute, reconnaissance... Mais surtout cette incroyable possibilité de s'unir aux autres vivants pour évoluer.

Rien n'a jamais été plus vrai que l'intention. Ensemble, tout est possible !

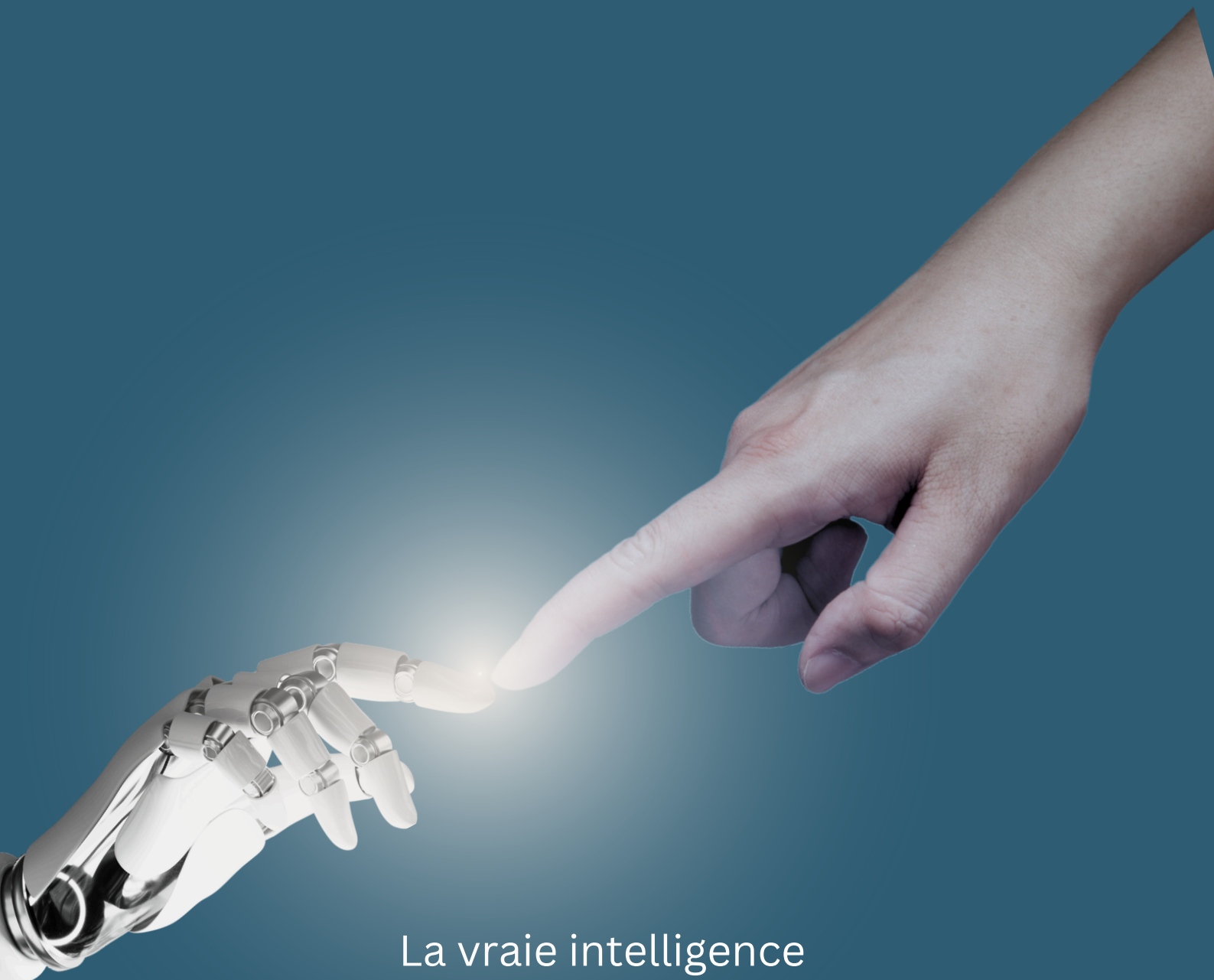
**Et si les humains, conscients de leur juste place, avaient des pouvoirs illimités ?**

Quant à la juste place de l'outil numérique... Ne serait-ce pas d'être « utile » comme à son origine ? Un facilitateur, voire un déclencheur qui ferait passer de l'impulsion à la réalisation ? Et s'il était pensé pour être parfaitement intégré à l'action ? Une technologie alliant l'essentiel de la performance digitale à la valeur de l'humain.

**Intelligence Naturelle et outil numérique engagé, pour créer le meilleur.**

INTELLIGENCE NATURELLE

NUMÉRIQUE ENGAGÉ



La vraie intelligence  
a besoin de la

# CONSCIENCE

Philippe Guillemant



Le numérique est une création humaine,  
non une intelligence. Nous avons le  
choix de l'utiliser pour servir sans  
asservir ni détruire.

# COMMENT

Suis-nous, on t'explique tout !

NU  
ME  
RI  
QUE  
ENGAGÉ





Hi li



salut



Lien



Créer

Imaginer  
libérer  
Évoluer  
développer  
Grandir  
Bouger  
Inventer



# RETOUR À LA SOURCE

Tu te demandes peut-être quel est notre action dans ce cercle vertueux de l'engagement ?

## Déconstruire le concept du réseau social.

Ça commence par un constat : nous avons tous besoin d'un lien social.

Alors, notre regard se porte naturellement et plus précisément sur l'humain, constitué des relations qu'il tisse.

Plus celles-ci sont riches de sens, plus la synergie opère, individuellement et collectivement, donc, plus nous sommes intensément renforcés. Replacer l'homme au sein de son environnement. Responsable de ses choix et libre.

Retrouver des plaisirs simples comme découvrir, expérimenter, connaître ce qu'il est utile de valoriser, protéger ou transmettre.

Proposer une co-construction où chacun a sa place dans l'écosystème pour une évolution personnelle et commune.



Hors-norme ?

Nous avons testé grandeur nature, le mot “Désinfluencé”, et “Bougé les lignes”, par un changement de point de vue.

“

*Alors pour maintenant et pour demain, nous choisissons de nous inspirer de cette évidence en sélectionnant et utilisant uniquement le meilleur.*

**LAISSANT LA  
TECHNOLOGIE  
À SA JUSTE  
PLACE :**

**PAR ET POUR  
LE VIVANT !**



# IL Y A TOUJOURS UNE AUTRE VOIE IL SUFFIT DE L'IMAGINER ET DE S'Y ENGAGER

**C'est bien comme ça que cette histoire commence...**

Notre souhait était de t'être utile en créant un espace inspiré par la Nature, où ta valeur unique serait reconnue. Nous nous étions dit : « Si nous revenions à l'origine, celle qui connecte les Hommes ? ».

Oh, mais que demandions-nous là !?! Il fallait se rendre à l'évidence, entre nos belles idées et les outils que nous avons à notre disposition, il y avait un monde ! Le numérique ! A quel prix ? Le pire, nous n'en voulions pas ! Alors, on s'est accroché... et s'il n'existait pas, nous allions INVENTER...

**Le réseau social de nos rêves.**

Son ADN ? La permaculture humaine. Prendre soin de soi, des autres, de son environnement pour créer une synergie ! Le tout porté par un modèle payant pour avoir les moyens de nos valeurs à tous, et être transparent.

Une sacrée aventure, car en 2021, lorsque nous exposions pour la première fois l'idée, notre choix était totalement à rebours de tout ce qui se faisait. Dans un contexte digital des "giga-modèles", on nous a fait croire qu'il n'y avait pas d'alternatives aux formes dominantes. Mais la poignée que nous étions n'a pas lâché !



# ÊTRE HUMAIN C'EST NE PAS SE RÉSIGNER À L'ATTENDU.

MARC-ANDRÉ SELOSSE

**Nous aurions dû être expert en tout... mais nous étions juste animés**, repoussant toujours les limites de notre possible et pour le reste... Il y a eu des rencontres, des circonstances, l'inspiration de personnalités qui portent très haut le mot NATURE, et les petits ou grands changements en nous.

## Les défis ?

Envisager ce projet comme une conception de la nature :

- 1 création,
- 1 utilisation,
- 1 base, le Co-engagement.

## Les piliers ?

3 confiances !

- Confiance en l'Humain,
- Confiance en nos capacités à tous et en l'intelligence naturelle universelle,
- Confiance en un numérique engagé pour porter l'ensemble.

Et comme la confiance ça se cultive, ce projet devait être éthique, et éco-numérique ou ne pas être.

C'est à ce prix que nous avons pu être libres d'imaginer l'outil le plus vertueux possible pour un impact positif. L'essentiel de la performance digitale au service de ta créativité, pour que tu puisses partager en conscience et sans influence... Il paraît que ça fait un bien fou ! Parce que qu'on se dit que si l'on est inspiré, dans une action qui a du sens pour nous, on redevient une source infinie et le meilleur de l'humain.

*Signé*

Thierry Wegel  
Virginie George

Heureux Co-créateurs de Hiliup



Envisager ce projet comme une conception de la nature qui devait mériter sa place.



# LE NUMÉRIQUE

comme une création

## PAR ET POUR L'HUMAIN

Sortir le numérique de l'isolation et du paradoxe

## Déconstruire le concept du réseau social

Pour revenir à la source :

**DÉCOUVRIR** SANS TRACEUR  
**TISSER DES LIENS**  
**CRÉER LA SYNERGIE**  
 EN LIBERTÉ  
**IMPACTER**  
 POSITIVEMENT  
 PARTAGER  
 TA VRAIE NATURE

Pour reprendre le pouvoir, la liberté de choisir avec un impact positif

Avant tout, basé sur le co-engagement...

# 1

CONCEPTION  
 UTILISATION  
 TOUT-EN-UN

# 3

CONFIANCES

Sa capacité infinie (pour créer)  
 Son intelligence naturelle (force)  
 Un numérique engagé (pour porter)

Et comme la confiance ça se cultive, Hiliup devait être éthique, et éco-numérique ou ne pas être

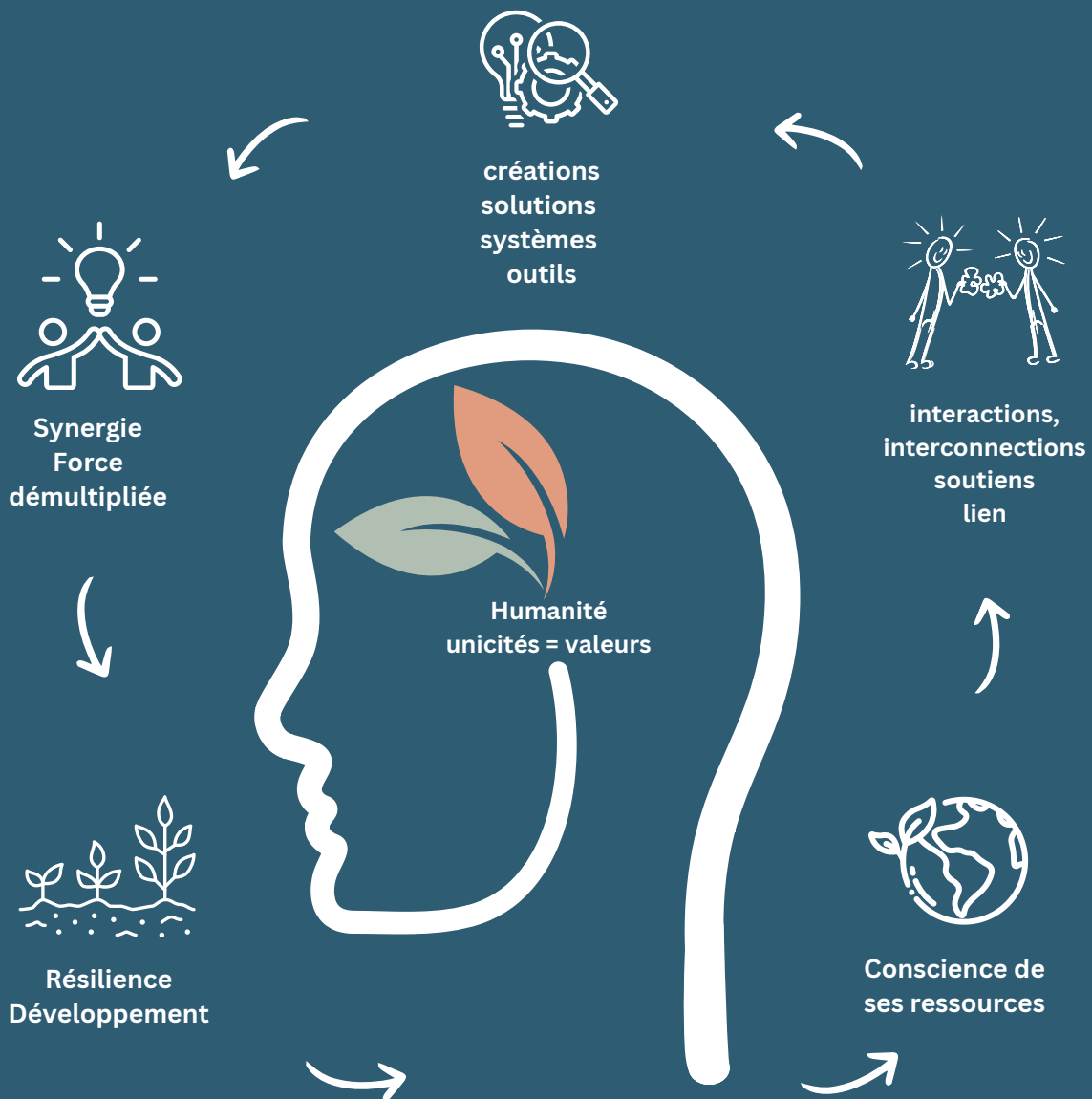




NOTRE ALLIÉE ?

LA PERMACULTURE  
HUMAINE

# PERMACULTURE HUMAINE



## SE REEINVENTER

Une autre voie est possible, surtout quand elle a fait ses preuves.

## SE REGENERER

Par la conscience de sa, ses, ressource(s).

## SE RESPECTER

Où chacun a sa place, sa différence, sa valeur.

## SE DEVELOPPER

Une puissance incroyable pour soi et pour tous, l'impact est immédiat

P O U R

# HILIUP

C ' E S T Q U O I ?

## La confiance

Créer un réseau social c'est mettre tout son cœur, son énergie, dans ce projet, et le donner à chaque main qui s'en saisit, en disant, " je ne te connais pas encore, voici la clé, tu es ici chez toi ". Et ensemble, Hiliup sera ce que nous en ferons, pour le meilleur.

## Être utile

Faire partie de... à sa place. C'est un équilibre entre tous, dans le juste et en lien avec ce qui nous entoure et en particulier, le vivant. Être conscient de ce qui nous a créé et nous porte.

## Une vision globale

Chaque piste que l'on découvre, que l'on explore doit l'être le plus sérieusement et profondément possible. En clair, on doit être sur tous les fronts. Comme "tout est lié" au fur et à mesure que nous avançons, notre vision s'élargit et les pistes d'amélioration aussi.

## Faire naître et grandir


Un projet qui se vit ensemble. Quelles soient humaines, financières, techniques, les ressources et des supports doivent démontrer la même valeur : celle que nous avons choisie. Pour nous diriger vers un objectif juste pour nous tous .

## Résonner

"On tient bon !" Car entre l'idée et la sortie, l'engagement de Hiliup, c'était un peu le voyage d'Ulysse ! 3 ans d'évaluations, de projections, recherches, d'expérimentations, de mise en oeuvre, et nous ne le cachons pas, dans un contexte loin d'être propice à ce modèle.







# LE PRINCIPE QUI PERMET UN DÉVELOPPEMENT EFFICACE ET DURABLE POUR CHACUN ET POUR L'ENSEMBLE.

La permaculture se base sur des observations et des analyses précises afin de **mettre en marche des actions selon les principes de la Nature.**

Les stratégies permaculturelles sont quant à elles, fondées sur la synergie.

Synergie ?

*C'est la base du développement du monde vivant*

C'est cette entraide pour la vie qui permet à chaque être d'avoir une place juste dans un environnement qui évolue en permanence.

Elle permet également d'apporter les éléments propices à l'aggradation (reconstitution et régénération progressives) de l'environnement.

Les systèmes et écosystèmes résilients et évolutifs dans lesquels les éléments sont intégrés, interconnectés, interdépendants et se soutiennent entre eux. L'ensemble se stabilise et évolue, on peut alors parler de permaculture.

**Chaque fonction est assurée par plusieurs éléments, qui deviennent la ressource des autres.**



# Nous, Humains

qui avons pris l'habitude  
d'être au dessus de tout !

Du haut de presque 8M  
d'individus, nous pensions normal  
de sortir du cycle naturel ?



Mais

Nous représentons

0,1%  
du vivant  
sur Terre

C'est dire si nous avons besoin de  
nous ancrer dans ce qui nous entoure.  
Et si nous retrouvions notre place ?





# PHILOSOPHIE D'UN NOUVEAU MONDE



C'est une mise en application qui intègre nos particularités et répond aux questions primordiales de nos sociétés :

Comment garder l'activité humaine et ses écosystèmes dans le respect de l'ensemble. Comment l'éthique doit guider l'objectif, la conception, la planification, la réalisation jusqu'à l'utilisation.

Comment se réaliser de façon soutenable, socialement équitable et économiquement viable.

*Parce que nos modèles, encensés et suivis depuis des décennies montrent incontestablement leurs limites aujourd'hui.*

Lourds, autocrates, peu réactifs et résilients, ne profitant qu'à un nombre réduit et laissant de côté l'essentiel. Mais rien ne pousse ni ne perdure sans racines et sans soin. La permaculture humaine est tout simplement une réponse.

POURQUOI LA  
PERMACULTURE  
HUMAINE AU

# COEUR D'UN RESEAU SOCIAL

## une évidence !

Parce qu'un réseau social est aussi bien une conscience qu'une responsabilité. Responsabilité, dans le sens : liberté d'agir dans le juste.

Ce sont nos propres individualités intimement liées avec notre environnement, nos interconnexions qui nous construisent, nourrissent et nous permettent d'aller plus loin.

Le numérique connaît un développement "gigantesque et exponentiel". Demain s'annonce encore plus incontrôlable.

Mais nous pouvons lui redonner un sens pour qu'il serve à tous, mû par l'intelligence et la créativité naturelle.

La permaculture humaine est faite pour cela et comme elle s'appuie sur

**le principe fondateur de toute vie, on te laisse imaginer sa puissance....**

# AU COEUR DE L'ENTREPRISE

ET POURQUOI

La permaculture humaine intègre :  
l'éthique et la conscience.

Coeur de l'entreprise, dans chaque  
observation, analyse, prise de  
décision et actions, à la fois socle,  
force et objectif.

**Parce que, pour répondre aux  
exigences de la permaculture, il  
faut sortir d'un schéma  
conventionnel d'entreprise. Cette  
autre voie nécessite beaucoup  
d'engagement mais crée une  
immense valeur partagée.**

Ce sont ces principes qui assurent  
la vitalité de l'entreprise et la  
qualité de l'expérience que nous  
souhaitons offrir, tout dans le  
respect de l'environnement.

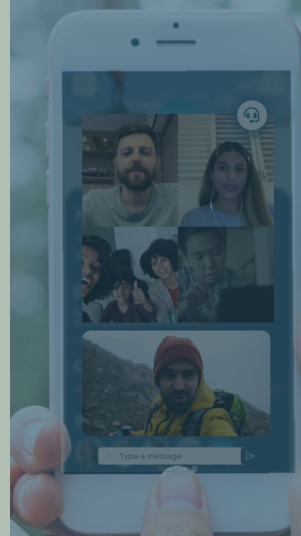
Offrir aussi à tous ceux qui la  
portent, la composent, l'utilisent,  
un intérêt qui dépasse l'intérêt  
personnel.

**On dit d'ailleurs qu'une  
entreprise est une  
personne "morale", la  
permaculture humaine  
redonne toutes les  
lettres de noblesse à ce  
nom.**



MISE EN PLACE  
CONCRÈTE DU

# DESIGN PERMA CULTUREL



# OBJECTIF FORCE

Design ?

C'est au sens le plus large qu'il faut peut-être le voir. Comme le projet et son objectif ainsi que tous les éléments qui le composent. De l'idée à la création jusqu'à son utilisation pérenne.

- Observation du contexte et de l'environnement.
- L'évaluation des ressources.
- Analyse de l'ensemble.
- Choix du modèle adaptable et résilient.

- Mise en place des éléments physiques sur plan
- Gouvernance humaine de tous les acteurs sans aucune exception
- Permettre à chacun de s'approprier le sujet.
- Alternance des leaders en fonction des sujets

Imbriquer tous les sujets les uns dans les autres pour que les conceptions humaines soient les plus équilibrées et résilientes possibles à court, moyen et long terme.

Optimiser l'utilisation et la maintenance : Equilibrer, enrichir l'ensemble sans avoir à détruire ou retirer quoi que ce soit, mais plutôt en utilisant chaque élément judicieusement, pour créer quelque chose de plus simple et utile à tous.

Ça donne quoi en vrai ?

A suivre, le Design-Permaculturel du projet Hiliup.

## LE DESIGN PERMACULTUREL EST LA VISION EN ACTION

# HILIUP

DESIGN

## IMPACT

L'outil à sa juste place  
Valeur de nos interactions  
Liberté de nos échanges  
Pouvoir de changer

## ÉTHIQUE

Vision  
Modèle économique  
Cadre et Gestion

## PERMACULTURE HUMAINE

Synergie globale  
Ecosystème  
Utilité  
Ressources

## ECO-CONÇU

Design  
Création  
Cycle de vie  
Stockage

## UTILISATION CONSCIENTE

Durée de vie qui valorise  
Quantité juste

[www.sitoincroyable.com](http://www.sitoincroyable.com) Contrôle qualité

[www.sitoincroyable.com](http://www.sitoincroyable.com)

[www.Hiliup.com](http://www.Hiliup.com)



L'illimité a  
**ATTEINT  
SES LIMITES**

COMMENT CRÉER  
**L'IMPACT  
POSITIF**





UN MODÈLE

# EXIGEANT

En quelques mots :

Comment s'assurer de la qualité de ce que l'on fait ? Créer de la valeur pour chaque utilisateur en maintenant notre engagement "éthique éco-numérique" ? Fixer nos objectifs, mesurer pour savoir si on les a atteints et connaître nos pistes de progression? **Une seule réponse :**


CRÉER

## UN CADRE ET S'Y TENIR

Depuis le début du projet Hiliup, nous avons intégré, ce processus global de "Démarche Qualité Numérique Engagée". Pour cela nous avons travaillé par phases successives.

Tout d'abord, nous nous sommes intéressés à notre environnement (notre secteur d'activité).

Le comprendre dans son contexte global, analyser ses forces et ses faiblesses. Un travail d'autant plus difficile que le sujet est vaste et qu'il est souvent opaque. Mais nous avons réussi à déterminer un socle de connaissances fiable permettant de constituer un "étalon".



NUMÉRIQUE  
ENGAGÉ

Ensuite, nous avons créé un schéma de développement du projet basé sur l'expérience l'utilisateur, l'évitement et la réduction des effets du numérique.

Condition pour que l'outil que nous proposons ait des impacts positifs.

Dans notre propre cahier des charges, nous avons inclus nos "partenaires".

Les revues des critères sont effectuées régulièrement.

Plus de 30 % de nos ressources sont dédiées à notre amélioration continue, budgétée sur 5 ans.

S'investir humainement et s'engager financièrement pour tenir nos objectifs.

# VERTUEUX

MODÈLE SANS VENTE DE DONNEES



UN MODÈLE ÉCONOMIQUE

# TRANSPARENT

Notre modèle économique ? Fondé sur un abonnement.

## **Pourquoi on voulait absolument faire autrement ...**

Le modèle "0 revenu officiel" est basé sur la vente de données et le développement de fonctionnalités qui collectent toutes les informations, (jusqu'aux plus sensibles). Plus ces fonctionnalités sont actives plus elles consomment d'énergie. Tenir l'attention, récompenser, frustrer, pour faire produire et consommer toujours plus pour capter toujours plus de données donc de revenus. La publicité envahit les écrans (jusqu'à 2500/ jour selon la CNIL). Les informations sont transmises seulement si elles génèrent un bénéfice immédiat pour la plateforme. On produit tellement que les "esclaves du clic" (par millions) ont de plus en plus de contenus à étiqueter et modérer ! Pour attirer les utilisateurs :

**L'illimité est un argument qui pèse lourd aussi lourd que le prix à payer pour la planète.**

*Un vrai prix,  
pour un vrai choix !  
Un modèle aligné  
aux valeurs que  
nous partageons  
avec toi*

Alors, sur une modeste table de cuisine (désolés, pas dans un garage) nous avons patiemment continué à construire le modèle économique de Hiliup, en ne dérogeant pas aux règles que nous nous étions fixées.

Nous étions prêts, gonflés d'une belle énergie, mais une très sérieuse épreuve nous attendait : **Comment financer ce qu'on nous avait dit être "une utopie" ?** On ne vous apprend rien, pas de modèle économique sans argent !

Vous vous en doutez, pas avec les moyens traditionnels, mais on l'a fait : **100 % du projet est porté et financé "par l'humain pour l'humain"**. En faisant confiance à un modèle juste, mis entre tes mains. Démontrer qu'ensemble tout est possible, surtout le meilleur !

# UN PRIX JUSTE



## Transparent :

Le revenu de l'entreprise est basé sur l'abonnement.  
Zéro revenu publicitaire, zéro revenu de vente de données.



## Juste:

Les Hiliuppers choisissent un abonnement selon leurs besoins (on ne paie pas pour la surconsommation des autres 😊).  
Celui-ci a été évalué en fonction de ce qu'il coûte réellement.  
C'est aussi pour cela que nous avons créé un cycle de vie des contenus. Plus on est précis, plus on peut prévoir d'investir pour ce qui nous tient à coeur.



## Equitable :

Hiliup est entièrement conçue en France : pas que pour le cocorico ! Mais parce que c'est l'assurance que tous les intervenants de l'écosystème ont un niveau et des conditions de vie en équivalence avec les nôtres.

## 01

### POUR DES HILIUPPERS

#### Libres :

de s'exprimer en toute impartialité et égalité sans être influencés.

#### Respectés :

Où chaque fonction, amélioration est pensée pour créer une expérience plus riche.

## 02

### POUR DES ECHANGES

#### Authentiques :

Où chaque action est consciente et mesurée.

#### Sécurisés :

Dans un datacenter français ISO (pour les données personnelles et de l'application), et en Europe (pour les médias).

## 03

### POUR LE CHOIX

#### D'être acteur :

Du changement reconnu, aidé par un outil éthique "tout en un".

#### De soutenir :

Un vrai budget pour des associations engagées dans des projets sociétaux et écologiques.

#### De créer :

une vraie synergie et un impact positif.

#### De sensibiliser :

l'accès à l'éco-numérique pour tous.





# — LE VIF DU SUJET

Pour te permettre de passer concrètement à l'action.

Aspects conceptuels et techniques “Gagnant-gagnant”  
C’est ça le co-engagement !

# TES ÉCONOMIES D'ÉNERGIE

**Q1**

**Gestion des données**

## Quantité

Une production de contenus en conscience de ses impacts

## Gestion de durée et volumétrie des données

- Tchat éphémère (conservé 7 jours)
- C'est toi qui agit ! : choix de la durée de vie du contenu en fonction de son importance ou de sa finalité.
- Quantités des créations non renouvelables mais remplaçables dans la limite des quotas prévus, pour toute la durée de l'abonnement.

## Expiration des données

Suppression des médias 7 jours après la fin du cycle de vie choisi.

**Q3**

**Stockage**

## stratégie de stockage pour minimiser tes impacts

- Système d'archivage limité dans l'espace et dans le temps
- Version allégée des contenus anciens
- Suppression des données obsolètes

**Q2**

**flux des données**

## Sans transmissions vers des tiers

- Sans vente
- Sans pub
- Sans géolocalisation
- Sans traceurs
- Sans cookies

## Flux optimisés

- Lecture de contenus sur activation manuelle (et non automatique)
- Mises à jour sur demande
- Désactivation optionnelle des notifications
- Analytics limités
- Mécanismes de cache efficaces
- Limitation des données remontées par les API
- Données personnelles stockées en France, pour réduire les aller-retours entre les serveurs

**TES IMPACTS POSITIFS :  
moins de volume,  
de flux et stockage.**

# CHALLENGE PERSONNALISÉ !

TES IMPACTS POSITIFS :  
CRÉATION DE CONTENUS OPTIMISÉS



## Sujet et salons privés

5 photos couv, 4 vidéos, 4 podcasts, Infos txt liées

### Hilitalk

1 photo couv, infos txt liées

### Hilitime

15 photos pour le créateur  
5 photos par participant

### Tchat

Éphémère (7 jours)

# 1

## CRÉATION DE CONTENU

Pour permettre à l'utilisateur d'intégrer la démarche NR, la durée de vie du contenu est personnalisée en fonction de son utilité :

**1, 3 ou 6 mois**  
(Sujet / salon privé)

**Hilitime / Hilitalk**  
**Date événement + 3 jours**

# 2

## TEMPORALITÉ

Cette zone est spécialement conçue pour le recyclage. Une fois que le sujet est arrivé à sa date d'expiration, celui est automatiquement déplacé vers l'espace « archives » où il sera visible uniquement par le créateur. Pendant **7 jours**, il sera possible de le relancer .

# 3

## ARCHIVAGE

Même les bonnes choses ont une fin... Pas de conservation ad vitam æternam des données média. Celles-ci sont supprimées après le délai de vie des sujets non relancés et n'ayant pas fait l'objet de signalement.

# 4

## SUPPRESSION

# BIEN HÉBERGÉ, C'EST GAGNÉ !

## NOS IMPACTS POSITIFS : SÉCURITE, ÉCORESPONSABILITE

Pour répondre aux exigences de chaque type de données, nous avons réparti celles-ci en deux catégories distinctes :



### Sensibles

Informations de l'utilisateur et données de l'application, son architecture et tous les messages qui sont échangés (tchat, pop-up, notifications).



### Médias

Suscitant des consultations plus fréquentes de la part des utilisateurs. (contenus vidéo, photo, podcast).

Notre challenge, était d'optimiser l'hébergement de ces deux types de données en fonction de leurs particularités. Dans notre cahier des charges, nous avons listé les éléments et leur validation afin de déterminer notre choix :

### Français, Sécurité, performance des techniques de stockage, éco-responsabilité

Dans le principe d'amélioration continue, nous revoyons et augmentons nos critères afin d'être toujours plus responsables.

Electricité issue à  
**100% d'énergies  
renouvelables**  
pour les  
datacenters

Augmentation de  
la durée de vie de  
serveurs

Intégration dans les  
procédures des  
retraitements et recyclage  
des déchets informatiques,  
des équipements

Management de l'énergie  
**Certification ISO  
50001**

Systèmes de Management  
de la Sécurité des  
Informations **Certification  
ISO 27001**

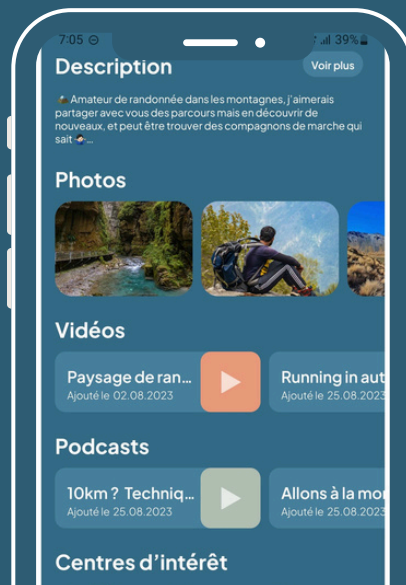
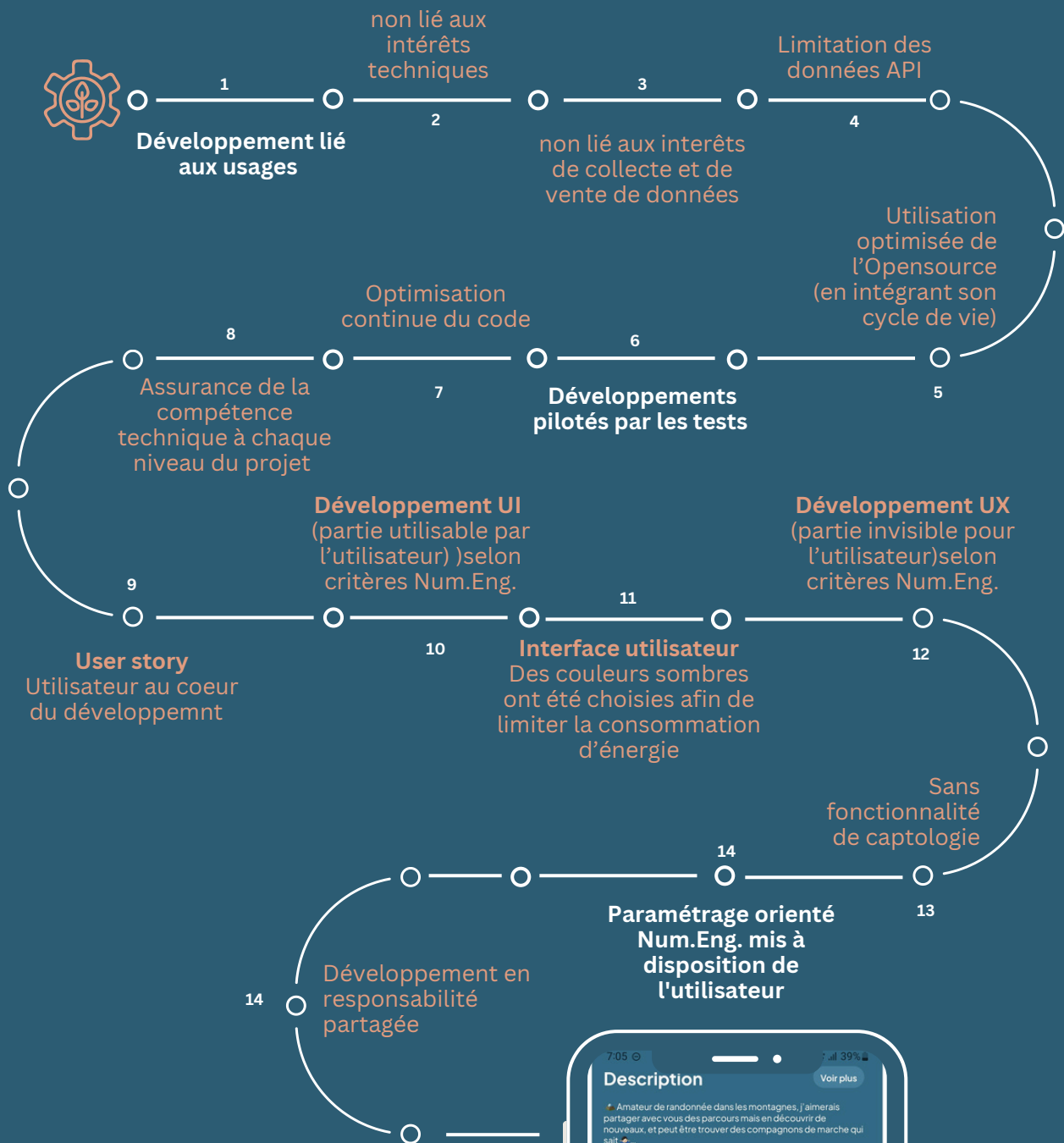
Serveurs à faible  
consommation  
électrique



# SÉCURITE



# DEVELOPPEMENT ET STRUCTURATION TECHNIQUE



# CONTRÔLE QUALITÉ

NUMÉRIQUE ENGAGÉ





HILIUP, LA

# PERMACULTURE DIGITALE



ÇA  
SE  
VIT





# DE L'ÉTHIQUE À LA PERMACULTURE DIGITALE

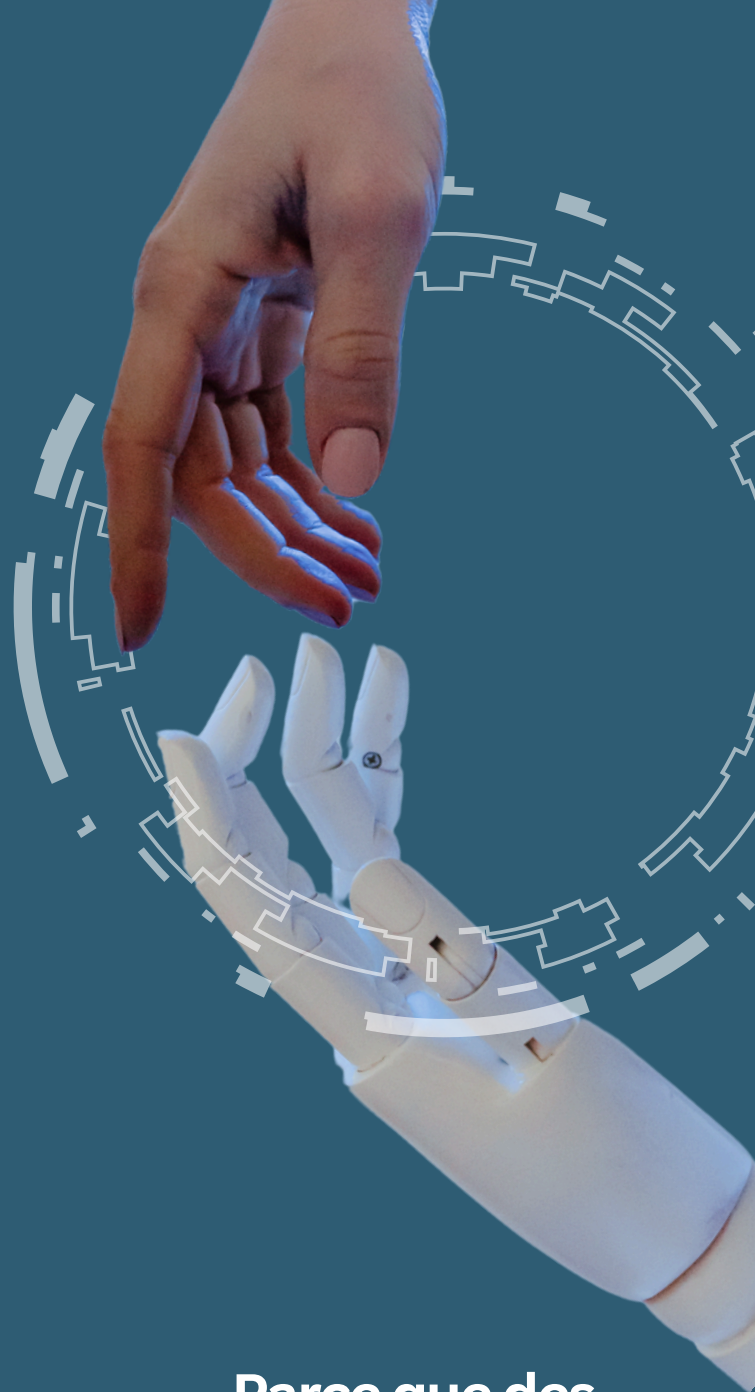
Commençons par l'éthique dans l'univers digital. On ne se le cache pas, pendant longtemps, la pensée même était inconcevable !

On ne parlait à peine de suivre une déontologie, comme guide de bonne conduite professionnelle.

Alors, l'éthique ?! On touche là une telle dimension... C'est cet objectif qui dépasse l'intérêt personnel qui nous engage à prendre soin, valoriser, développer et utiliser à bon escient.

Donc, Éthique Digitale ?  
Et pourquoi ces 2 mots n'avaient presque pas la chance de fusionner ?

Parce que le monde du digital a été isolé. Obéissant à ses propres lois, échappant à ce qui était applicable partout ailleurs.



**Parce que des structures dominantes ont impulsé et déterminé nos modèles à suivre construisant et diffusant leur propre notion "d'éthique".**



# ALORS, COMMENT NOUS DÉSINFLUENCER POUR PORTER L'ÉTHIQUE DIGITALE

En reconnaissant le digital comme une création humaine devant répondre à des lois universelles et en y ajoutant la conscience.

Comment ?

En nous élevant par une philosophie ancrée dans chacun de nos agissements.

En reconnectant le digital aux valeurs essentielles du vivant. En le basant sur ce qui fonctionne depuis toujours dans la nature (avant l'anthropocène). En soutenant les modèles transparents et justes.

Un principe à la fois simple et complexe, car il doit être envisagé à chaque niveau de pensée et d'action. Ses objectifs doivent être omniprésents. Intégrés à l'idée, l'analyse de l'environnement et des ressources. Guides du développement, depuis l'utilisation jusqu'à la fin de vie de la conception.



**On a décidé d'inscrire l'ensemble dans un cercle vertueux, conjuguant éthique digitale (part de conscience dans le monde digital), et permaculture humaine (part liée à la force universelle), pour donner vie à la permaculture digitale.**



De la philosophie à

L'ACTION !

PERMACULTURE  
**DIGITALE**



**CONCEPT**

Réseau Social Hiliup  
Laboratoire PERMA-LAB  
Label





PERMACULTURE HUMAINE



+ ETHIQUE DIGITALE



= PERMACULTURE DIGITALE

Objectif



Synergie créée pour un développement universel

Préserver et valoriser en fixant des normes, des limites et des devoirs

Partage libre et conscient pour une création de valeur individuelle et collective

L'Humain



A sa juste place en lien avec le vivant

Reconnu pour ce qu'il est, non pas, juste :  
1 producteur  
1 utilisateur  
1 consommateur  
1 donnée

Créer une expérience basée sur les choix des utilisateurs, la confidentialité et la sécurité des données. Valoriser la création humaine, dans le respect de tous et de l'environnement

Développement et Modèle économique



Basé sur le modèle de la nature. Où chaque élément est unique et apporte sa force

Juste et transparent

-Financement éthique.  
-Modèle économique d'entreprise transparent. Un vrai prix, pour un vrai choix

Ressources



Observation et analyse de l'ensemble création de la synergie pour atteindre l'objectif de développement

Valorisation et sobriété

Qu'elles soient humaines, matérielles, ou naturelles : adoption du même schéma de conception et d'utilisation sobre pour un impact positif.

Design



Conception, Modélisation, Création, Utilisation en lien avec le vivant et basé sur le modèle de la nature

Conception, Modélisation, Création et Utilisation : éthiques

Chaque développement doit avoir une utilité et une efficacité prouvée. Une conception, efficiente.

Outil



Création et utilisation à sa juste place. Pour aider au développement global

Accessibles  
A haute valeur ajoutée pour les fonctionnalités essentielles

Fonctionnalités essentielles pour atteindre l'objectif.  
Synergie de l'Intelligence Naturelle et de l'outil technologique

Utilisation



Universelle

Consciente

Accompagner le changement des usages et des comportements.  
Etre l'Eco-révolution  
Accessible  
Donner le pouvoir d'agir  
Impulser le "moins mais mieux, libre et responsable"



# PERMACULTURE DIGITALE



## Objectif



Partage libre et conscient pour une création de valeur individuelle et collective

## Ressources



Humaines, matérielles, ou naturelles : schéma de conception et d'utilisation sobres

## L'Humain



Expérience basée sur les choix de l'utilisateur et le respect des données. valoriser la création humaine

## Design



Innovation, solutions et amélioration continue. Conception, efficiente selon des normes pour une utilité et une efficacité prouvée.

## Développement et Modèle économique



Modèle d'entreprise transparent qui s'appuie sur des échanges justes

## Outils



Fonctionnalités essentielles pour atteindre l'objectif. Synergie de l'Intelligence Naturelle & de l'outil

## Utilisation



Changement des usages & comportements.  
Etre l'Eco-révolution  
Impulser le "moins & mieux, responsable & libre"

# PERMA-LAB

Dépôt 2024



## Laboratoire Ethic-Green-Tech

**Innovation, Recherche en développements, créations, amélioration, alternatives et solutions techniques pour changer le numérique**

A l'origine, notre volonté de qualité et d'amélioration continue, et donc de challenger les solutions existantes.

*Le constat : rien n'était vraiment fait pour produire un numérique vertueux, selon nos critères.*

L'architecture est complexifiée par les caractéristiques "non éthiques" et/ou "non éco-responsables" des éléments qui sont mis à disposition des développeurs. Risque majeur : nuire à la valeur globale.

D'où une nécessité de chercher et créer des éléments compatibles avec la permaculture digitale. Et pour rester dans le cercle vertueux, rendre accessible à la communauté des développeurs, certains éléments, en Open-source.

Fruits de la recherche PERMA-LAB directement intégrés dans le produit, ce, à l'échelle d'un réseau social.

*Objectif : démontrer que l'innovation "etic-green-tech" est une réalité*

# LABEL PERMACULTURE DIGITALE

Dépôt 2024

Mis en place depuis la création de l'entreprise Iwe-UP, In situ, le référentiel a été enrichi non pas de règles mais de cohérences. En tant que start-up, chaque action doit être réalisable et efficiente. Une assurance que toute structure de la plus petite à la plus grande peut s'y engager.

**Pour les labellisés :** c'est avoir un cadre selon des critères précis (accompagnement, référentiel, conformité) permettant de se distinguer aux yeux des utilisateurs.

**Pour les utilisateurs :** Garantit la valeur.

**Objectif : reconnaissance pour tous ceux qui s'impliquent dans le changement numérique. Grâce à un label innovant et factuel.**

**C'est pour aller encore plus loin que le concept Permaculture-Digitale a été créé. Relever les défis d'une entreprise mais surtout, révolutionner les modèles pour agir, ensemble, Grandeur Nature !**



# UNE VISION

que nous faisons grandir  
chaque jour

PERMACULTURE  
**DIGITALE**



ET MAINTENANT SI TU VIVAIS ...

ton expérience





# PAS COMME LES AUTRES !

## Un sens

On a beau faire tout notre possible, c'est entre tes mains que Hiliup prend tout son sens.

C'est toi qui choisis le cycle de vie de ce que tu as créé. Tu profites pleinement et conserves ainsi l'essentiel (c'est le meilleur !)

C'est ton envie de bouger les lignes ? Alors nous étions faits pour nous rencontrer... Bienvenue dans ton Hilupper expérience.



## Un équilibre

Le numérique engagé est une harmonie entre la technologie, les fonctionnalités 3U (Utiles, Utilisées, Utilisables) et l'ergonomie.

Hiliup a été pensée pour toi, comme un allié, à sa juste place, pour t'accompagner dans de nouvelles aventures humaines.



## Une découverte

C'est comme une sorte de libre déambulation que nous avons pensé Hiliup. Et si tu retrouvais ce chemin de la découverte ? Proposé, mais pas imposé ! Ici, Pas de grande ou petite idée ! Alors, découvre ! Expérimente ! Rencontre ! Tout est mis en lumière avec la même visibilité.



## Un lien authentique

Oui, on entend déjà... Qu'est ce que ça veut dire ? Et bien on va te donner une piste ! Tu sais que Hiliup ne vend pas tes données (c'est vrai, on n'arrête pas de le répéter), alors on n'a aucune intention de te garder prisonnier(e), captif(ve) pour produire et consommer à bloc, le plus longtemps possible ! On a conçu un super RS (humilité sors de ce corps !) pour que vous puissiez tous partager mais aussi sortir ! vous rencontrer pour de vrai ! Bien sûr, Il y a 1001 autres façons d'être authentique ! Alors... à toi, vous, nous de jouer !

**DÉCOUVERTES**  
SCIENTES LIFESTYLE BIEN-ÊTRE YOGA  
**SORTIES**  
INVENTIONS **ATELIERS** PODCASTS  
**BONS PLANS** RANDONNÉE  
CUISINE **HILITIME** CRÉATIONS  
CINÉMA **SUJET** **TON EXPÉRIENCE**  
ANIMAUX VOYAGES **HILITALK**  
LECTURE  
**TES IDÉES**  
GRANDEUR NATURE  
**ÉVÉNEMENTS** **PARTAGES** ÉCRITURE MUSIQUE  
CULTURE DANSE  
PHOTOGRAPHIE **TES PASSIONS**



Et si on quittait tout pendant une journée ? Je vous propose un bol de grand air dans un endroit tout particulier : La montagne avec vue panoramique sur la Mer Méditerranée. Une randonnée pour tous à la découverte de la faune, de la flore et des villages perchés.

*Lise*

*Découvreuse de nature*



**Une idée ? Une expérience ?**  
**Un sujet ?**  
**Une passion ?**  
**Et si c'était ça le plus important à partager !**

# PARCE QU' ENSEMBLE


## On crée le chemin

### Une belle histoire ...ou comment le Hilitime s'est transformé


C'était tout au début du développement du réseau social. Notre mission ? Proposer un espace dans lequel on se sente bien mais qui permette aussi de sortir ! Créer ou participer à des événements pour se rencontrer en vrai ! Au moment de la conception donc, nous avons prévu un principe "annonce-affiche" contenant les informations importantes mais, sans interactivité.

Au cours d'une discussion avec les hiliuppers "Super-Testeurs" (et croyez-le, pour notre plus grand bien, ils ne nous ont pas ménagés), voilà que jaillissent les idées...


Retrouvez-les animées par notre Y'up, mascotte Hiliup (même s'il n'aime pas qu'on l'appelle comme ça !)




Je voudrais pouvoir trouver des hilitimes géolocalisés près de chez moi



Top ! Mais problème, nous ne voulons absolument pas de système de géolocalisation !




Et moi, si je veux organiser l'évènement il faut que je puisse interagir dans un chat, avec les participants



Oui et puis aussi pouvoir échanger des photos



Comment je peux faire pour différencier les événements payants ?



Yep ! On a les solutions ! le géopositionnement pour sa qualité de recherche et son faible impact ! Un tchat éphémère pour rester engagés et une étiquette pour les Hilitimes payants



DES  
fonctionnalités  
QUI RESPECTENT  
TA VIE PRIVÉE

ON Y A TOUS GAGNÉ !

HILI  
TIME

Ou l'exemple d'une  
fonctionnalité améliorée par  
les Hiliuppers et optimisée  
par Hiliup... Pardon, Y'up !

GÉO

LOCALISATION

Vs POSITIONNEMENT

**Géolocalisation** : Situer de façon exacte dans l'espace et en temps réel, à partir du signal émis par l'utilisateur. De par un suivi et un flux de données en continu, **elle génère un impact important.**

**Géopositionnement** : C'est l'indication des coordonnées géographiques d'un point. Reconnaissance, sur demande, de la position ou de la distance entre 2 points déterminés par l'utilisateur. **Le flux est donc limité à 1 requête.**



## Pas comme les autres ?

C'est l'idée qui nous guide depuis le début. Si découvrir et faire découvrir un sujet était le lien entre tous ? Un lien authentique, équitable autour de tes thèmes préférés ? Et si c'était ça le plus important : ce que tu as à partager !

## Ce que tu as à partager ?

TOUT SAUF un "e.profil" marchandisé !

Comment ? En choisissant de revenir à l'essentiel ; sans îcones du net ou tendance à suivre, sans "j'aime" à chercher, sans performance chiffrée, sans production imposée, sans être dans le modèle ou bien... "Disparaît !".

## C'est ton expérience humaine

Un thème, puis, prends le temps ! La permaculture humaine pour guide. Les Créateurs(trices) ainsi que toutes celles et ceux qui participent, grandissent, en même temps. C'est ton unicité et les interactions qui font la valeur de l'ensemble.

## Dans un espace naturel

Ton espace intimiste pour mettre en lumière tes idées et qu'elles puissent pousser. Ton espace libre et désinfluencé, propice à l'épanouissement de chacun dans une utilisation consciente des ressources.

## C'est ta ressource

Le monde virtuel est bien fait de matière limitée. Ce qui est illimité ? C'est ton intelligence naturelle, ta capacité à t'unir aux autres et à l'ensemble du vivant pour créer une énergie. Seule ta ressource est infinie !

une joie !

Agir dans ce qui a du sens pour nous, rend heureux ? Ca tombe bien car Hiliup est vraiment fait pour ça ! Mais pas de pression ! Agir c'est juste choisir ton expérience et ça change tout ! Pour toi et pour le monde !

Alors, on a mis tout notre coeur pour que cette expérience te rende heureux (se) !

## Vous rencontrer pour de vrai

Comme au café, à la maison, en balade, entre amis ! Vivez pleinement l'alternance des moyens de communication par ce tout-en-un facilitateur d'échanges. La technologie à sa juste place, pour vous retrouver.

Pour le meilleur !

Toi et Hiliup, parce qu'ensemble :  
Une idée est une chance, choisir est une force, un partage conscient est une joie et ça change TOUT !

# PARCE QUE TU ES UNE SOURCE D'INSPIRATION

Il nous manquait l'essentiel : te connaître !  
Partage tes défis, joies, expérimentations, gestes,  
infos, trucs et astuces, nous les publions sur ce  
livre mais pas que...

Rejoins

# LA TRIBU

## NUMÉRIQUE ENGAGÉ

On t'attend avec plein de surprises !

[www.Hiliup.com](http://www.Hiliup.com) > Formulaire Contact





# MERCI

A toi, qui a pris le temps de nous lire, et qui donne tout son sens au Numérique Engagé. A vous, à nos côtés formant l'écosystème. A vous, qui nous avez inspirés et challengés.

*Ensemble le meilleur est toujours possible*

## INR

L'institut du Numérique Responsable a été et reste un élément fort. Nous avons eu des clés, des outils et un support de grande qualité.

## Aux V.I.P ! Very Important Pionniers

Quelles journées, soirées, pauses cafés, visios vous avez passées pour nous faire progresser ! Vous avez toute votre place dans ce livre !



CHAQUE  
CLIC  
COMPTE  
et peut tout changer

[www.hiliup.com](http://www.hiliup.com)

Numérique Engagé

Edition février 2024 MAJ novembre 2024

© Virginie George

Conception graphique :

Andrea Solano